

Éludoll

Each Éludoll design is meticulously crafted like a work of art, using high-quality silk and lace to perfectly combine French romance with modern beauty. Softness and mystery are revealed in the details, bringing you ultimate comfort and confidence. Wear Éludoll to show your unique charm and become the irresistible "seductive doll".

"Éludoll is not just underwear, it is your second skin."



"Each ÉLUDOLL design is meticulously crafted like a work of art, using premium silk and lace to perfectly combine french romance with modern beauty. softness and mystery are revealed in the details, bringing you ultimate comfort and confidence. wearing éludoll, you can show your unique charm and become the irresistible "seductive partner".

"ÉLUDOLL is not just underwear, it is your second skin."



Éludoll

Brand Name: Éludoll

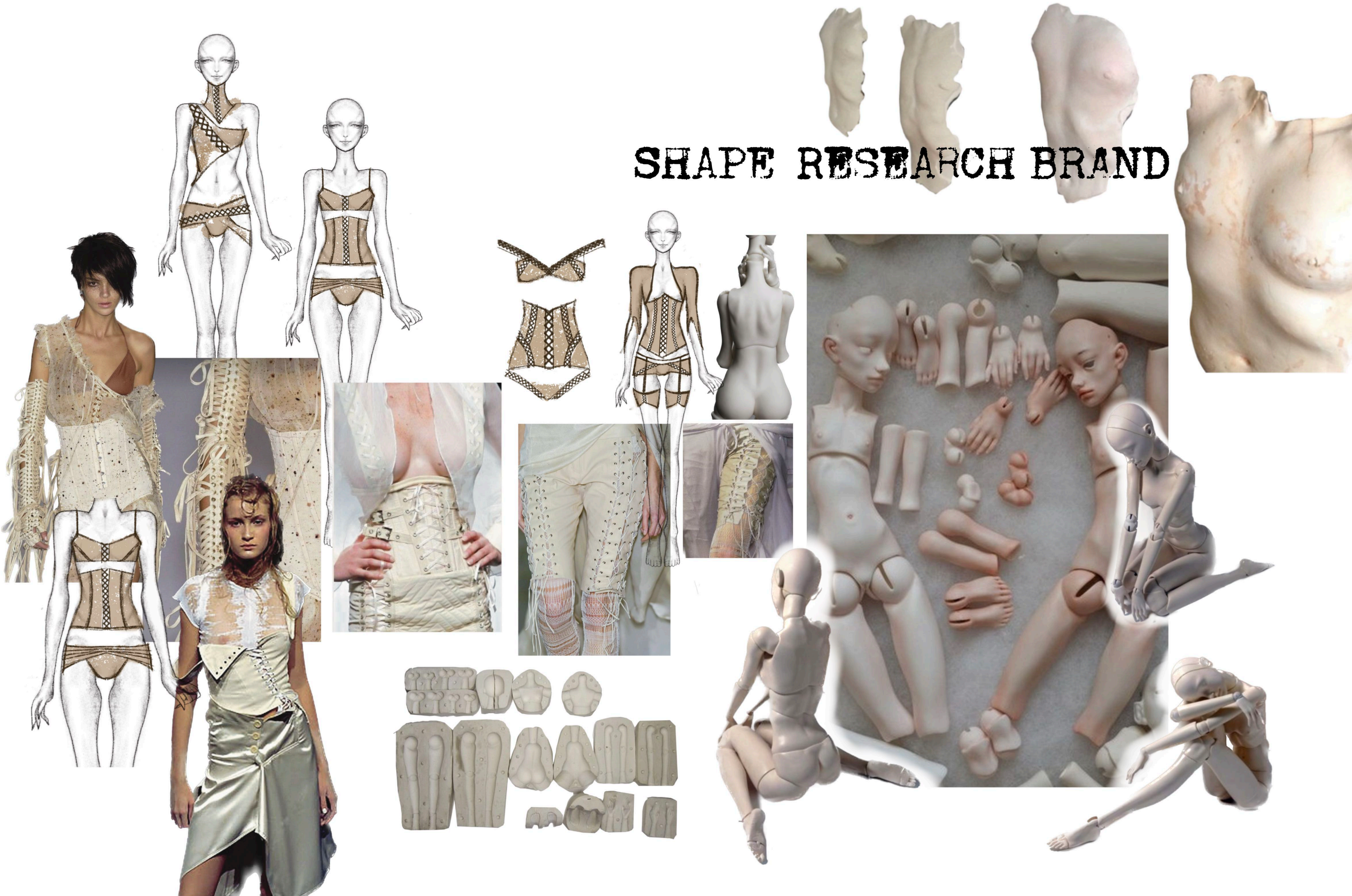
Brand concept: Seductive beauty, sculpting the soul of the doll

Brand Story:

Eludoll is a lingerie brand that combines French romance with artistic aesthetics, inspired by the fusion of the French word "Éludoll" (seduction) and "Doll" (doll), meaning "seductive doll". The brand uses a unique design language to subtly express the feminine beauty and mystery, as if to create a "second layer of skin" for each wearer.

Each design contains the soul of art and exquisite craftsmanship, emphasizing the beauty of curves and fine details, aiming to awaken women's inner confidence and elegance. Eludoll is more than just a piece of underwear, it is a work of art that makes the wearer a unique "seductive couple".

SHAPE RESEARCH BRAND





RANGE ONE

- PANTONE®
11-0601 TCX
Bright White
- PANTONE®
12-0783 TCX
Seedpearl
- PANTONE®
14-1118 TCX
Beige



ETHEREAL ELEGANCE



COLOUR

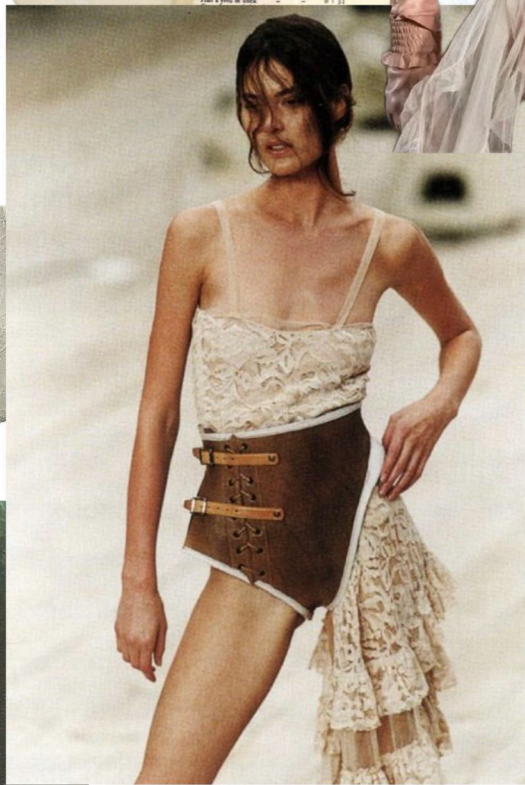


ETHEREAL ELEGANCE

MATERIAL & FABRIC



ETHEREAL ELEGANCE



SHAPE

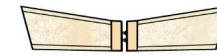
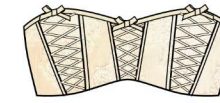
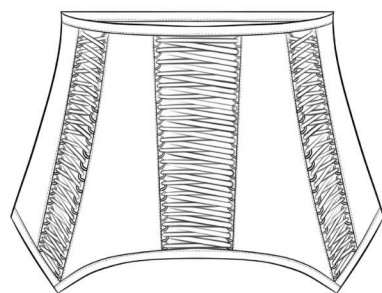
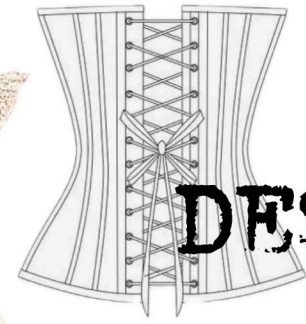
DESIGN DEVELOPMENT

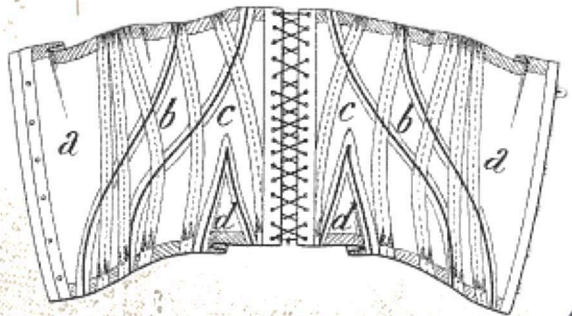
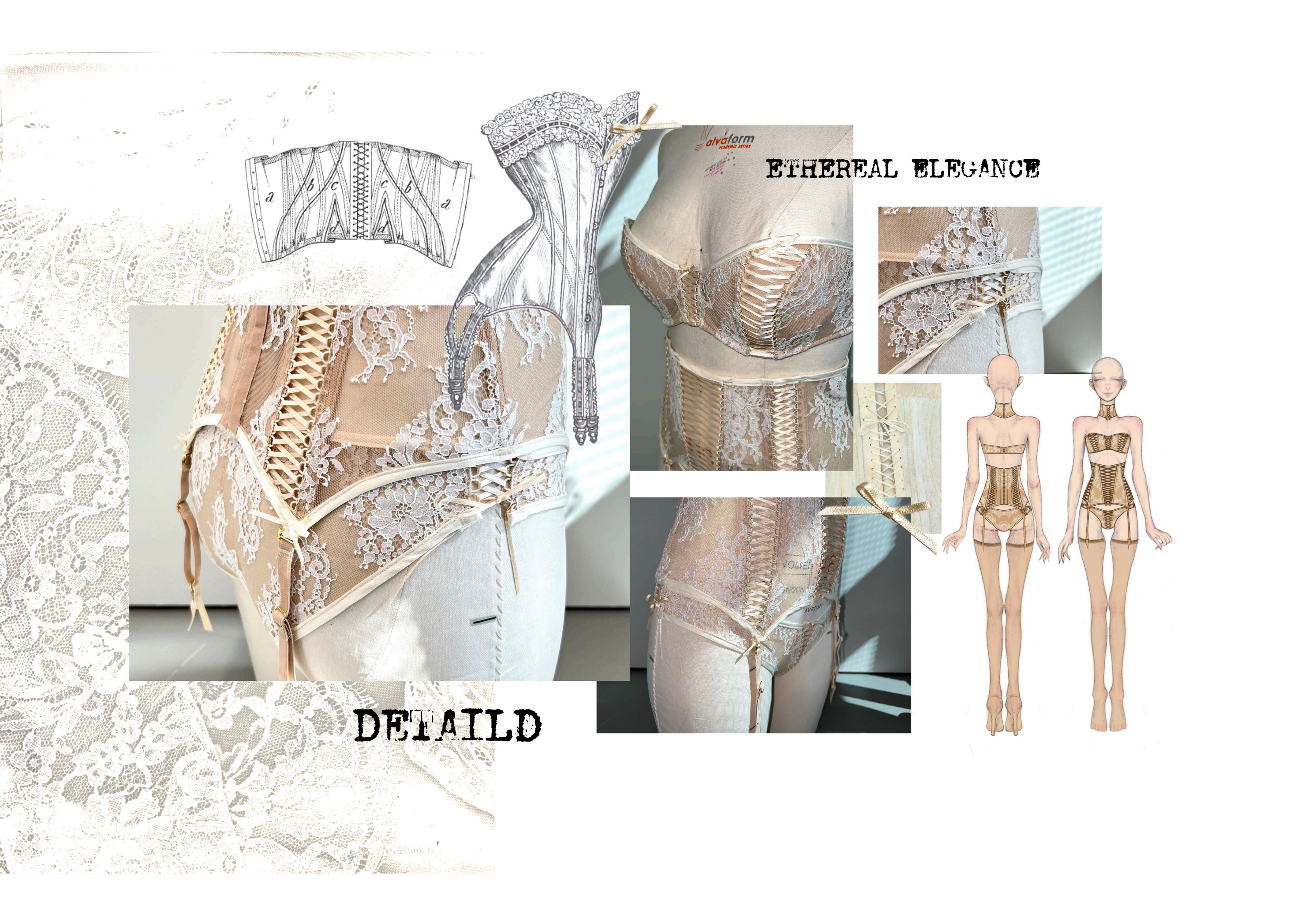
TRADITIONAL
BRAIDED WAIST
DETAIL

LACING
DETAIL

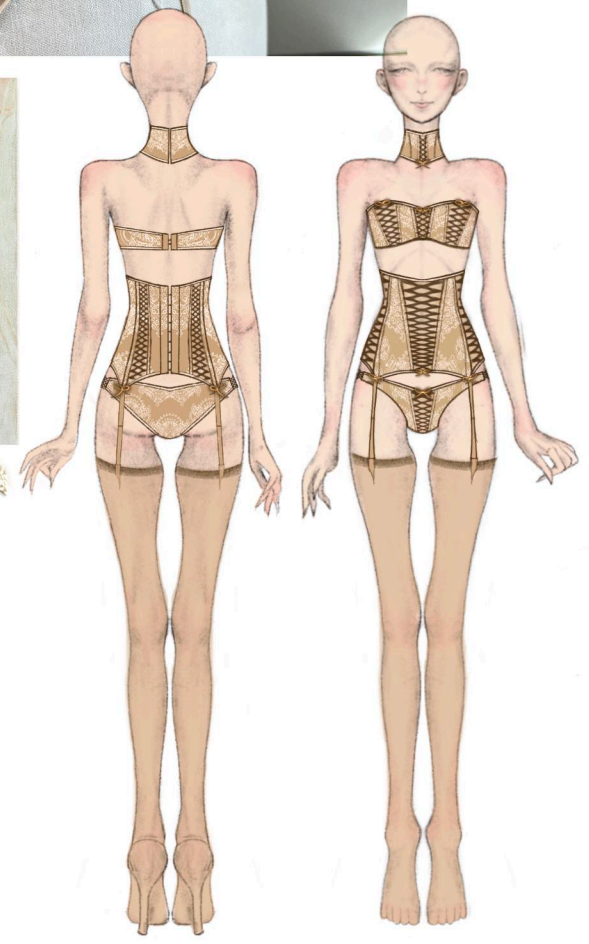
MATERIAL TEST

ETHEREAL ELEGANCE



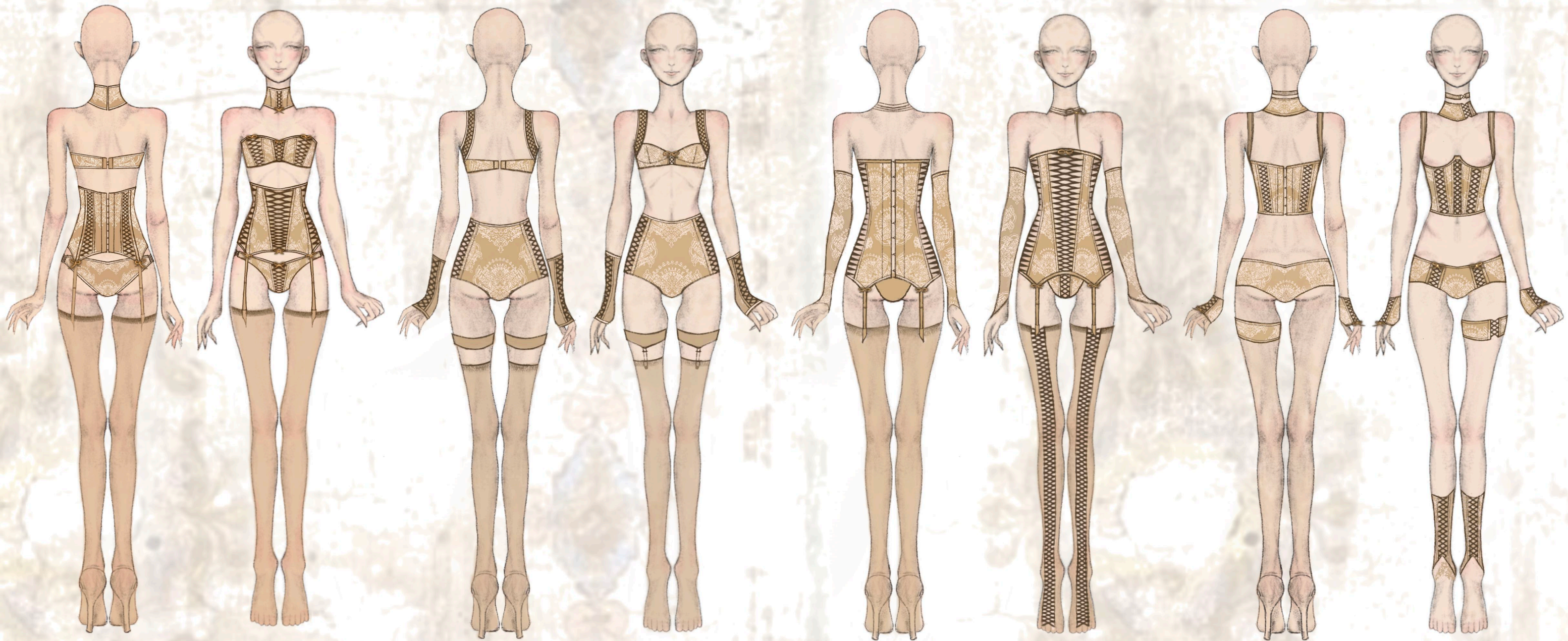


ETHEREAL ELEGANCE



DETAILED

LINE UP



ETHEREAL ELEGANCE



ETHEREAL ELEGANCE

RANGE TWO



GOTHIC ALLURE

GOTHIC ALLURE



PANTONE®
White



PANTONE®
14-1118 TCX
Beige



PANTONE®
19-0303 TCX
Jet Black

COLOUR

crêpe lisse blanc, rehaussé d'une petite malines et
 Un plissé semblable, quoique beaucoup plus bas,
 coulisse en crêpe, plissée comme le reste et dans

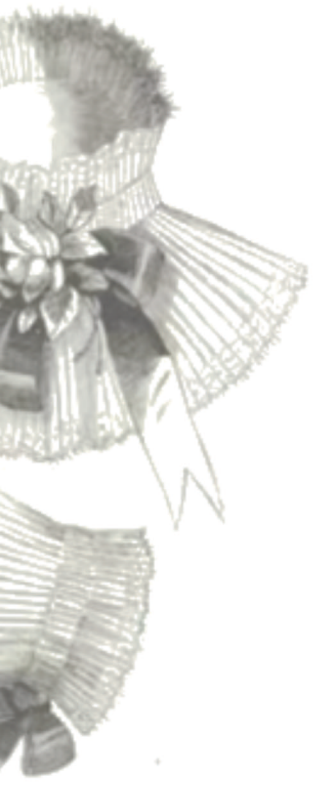
8. Sous-manche de mou-sellae, destinée à accompagner le col modestie
 n° 7. — Le bas de la manche se compose d'un bouillonné de mousseline
 et d'un volant pareil, rehaussés de dentelle. Une bande de batiste empesée

laquelle est passé un ruban bleu,
 sépare les deux parties du col.
 Le tout est fermé par un flot de
 ruban de satin, à double face
 bleu et crème, avec une rose
 jaune entourée de feuillage vert
 tendre.

2. Manchette de crêpe lisse
 blanc, rehaussé de mousseline.
 Cette manchette est destinée à
 accompagner le col *Pierrot* (n° 1),
 est fermée au poignet par une
 coulisse de même étoffe et un flot
 de ruban de satin à double face
 bleu et crème.

3. Col *Maria*
 batiste, légère
 encadrée de gu
 Une petite ban
 piquée sur le p
 telles, dont l'un
 col, tandis que
 térieurement. I
 formée par une
 sur un poignet d
 elle est plus ha
 devant. Nœud de ruban caroubier

GOTHIC ALLURE



SHAPE

MANCHETTE *Pierrot*.

deux rangs,
 liquée réunis-
 s. Un nœud
 chette.

noir formant
 ant. — Cette
 entre-deux de
 ries variées ;
 le velours en
 e la pèlerine
 ant, d'un vo-
 plissé de crêpe
 lots de ruban
 chaque épaule.

u. — Ce col,
 che, se rabat
 rme le châte
 né en pointe
 de ruban de
 ri mousse et
 isés en crêpe
 intérieurs du

5. PÈLERINE DE VELOURS NOIR.

La modestie,
 le corps de ficu, est composée de bouillonnés
 ar des bandes de batiste empesée, encadrées de
 Le col comprend une partie rabattue, en batiste
 ur les bords, et une partie ruchée en mousseline
 dentelle. Nœud de cravate en ruban de satin bleu.

drapés en plis rigou-
 le collet pour se
 en point au bas de la
 taille. Plissés de crêpe lisse à l'in-
 térieur du cou ; coquille de blonde,
 extrémité de roses thé, sur le milieu,
 avec flot de satin jaune pour terminer.

Nous n'avons pas à insister
 auprès de nos lectrices sur l'im-
 portance du rôle que joue la
 lingerie dans l'ensemble des élé-
 ments qui composent la toi-

lette, — rôle qui se manifeste de deux façons. D'un côté, on
 étale à tous les yeux de gracieuses parures qui enveloppent le
 visage d'un rayonnement gracieux : c'est la lingerie *extérieure* ;
 quand on analyse une toilette, c'est par elle qu'on commence, et

GOTHIC ALLURE

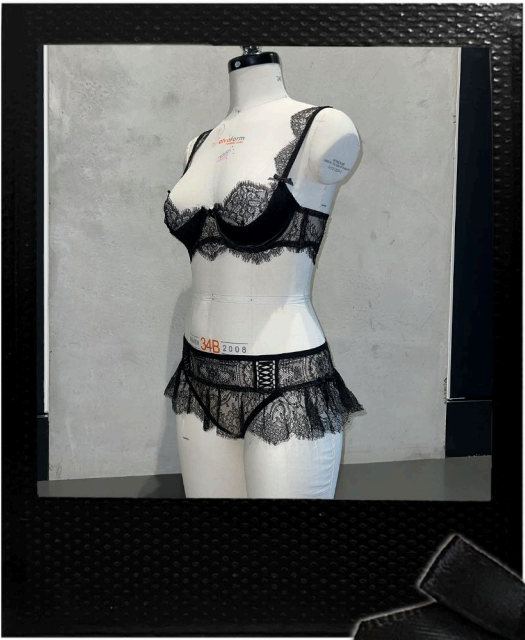
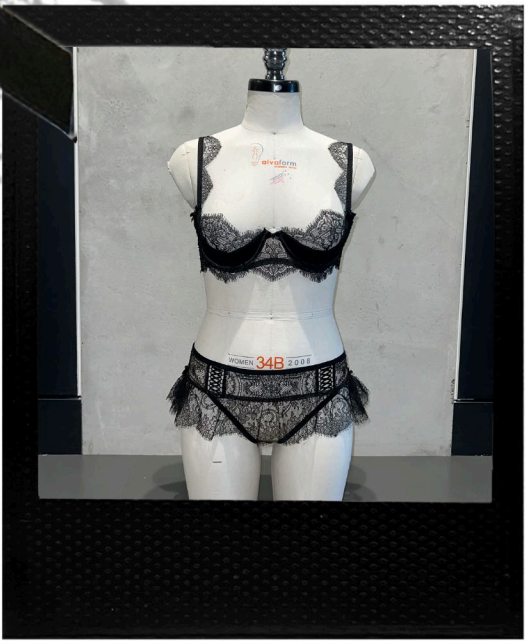
DETAILED



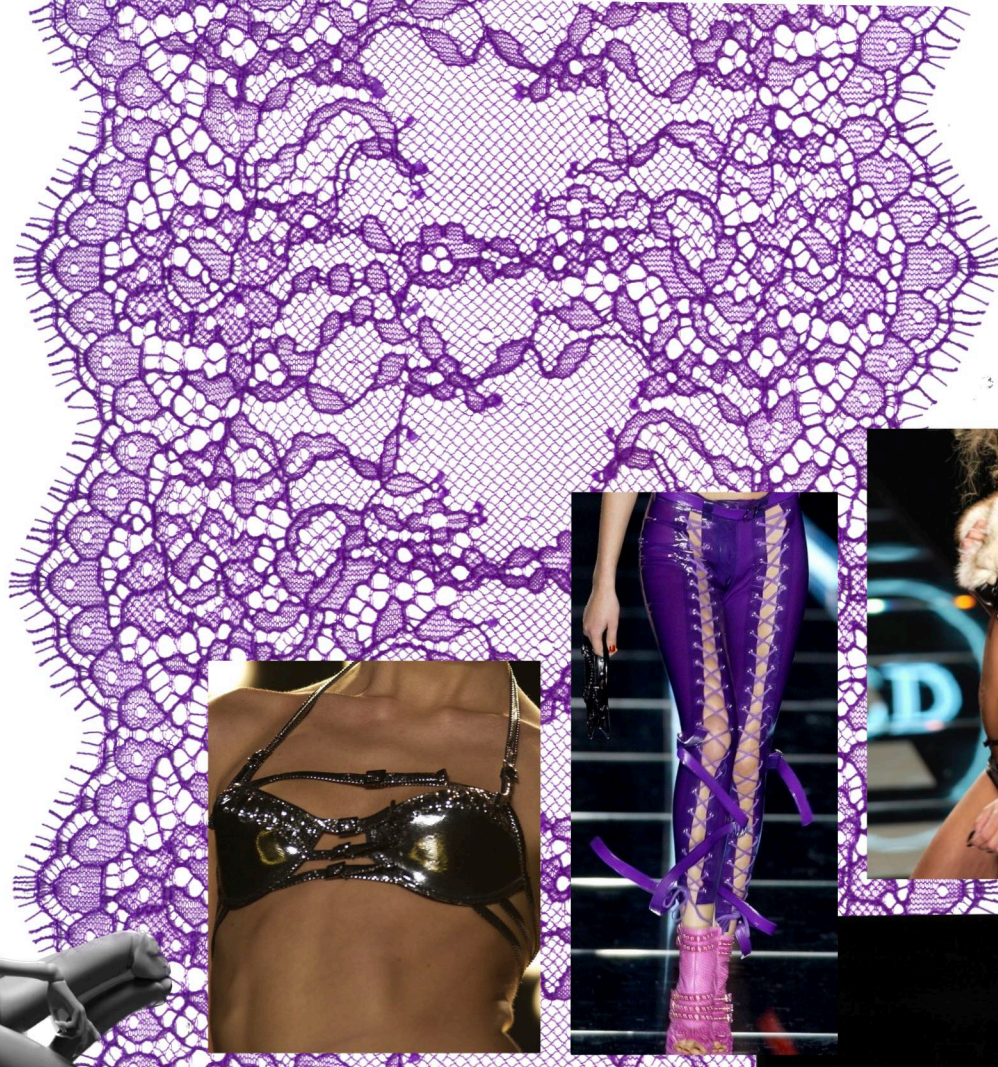
LINE UP



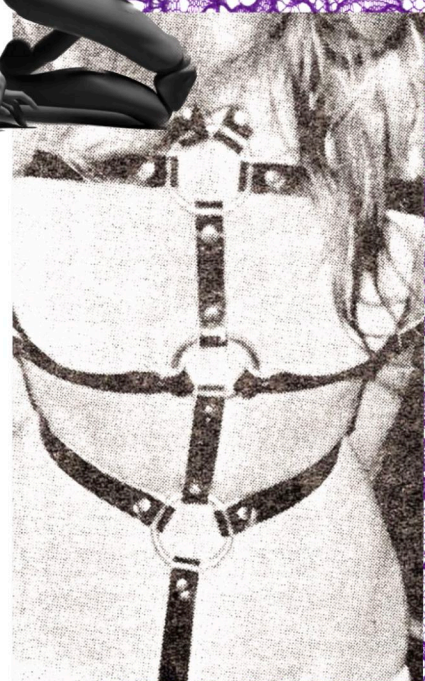
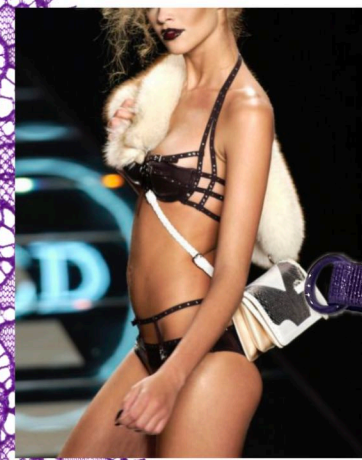
GOthic ALLURE







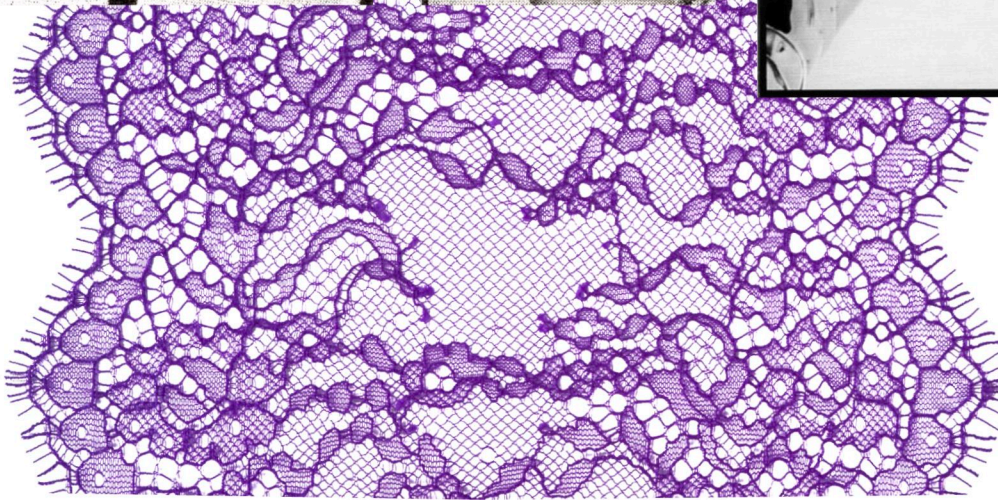
FANTASY



PANTONE
2617 C

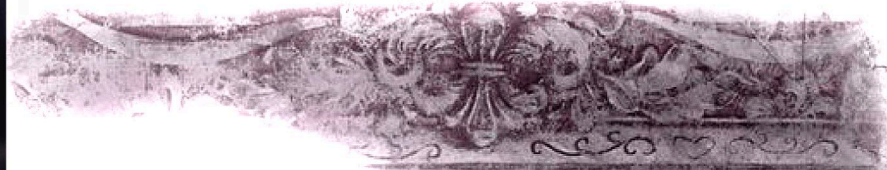
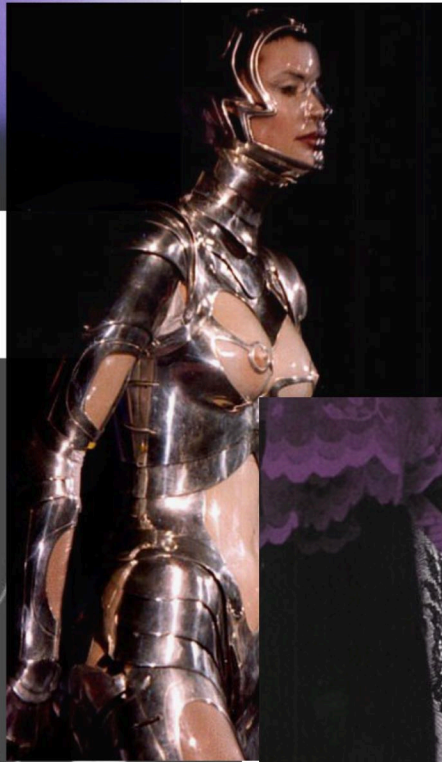
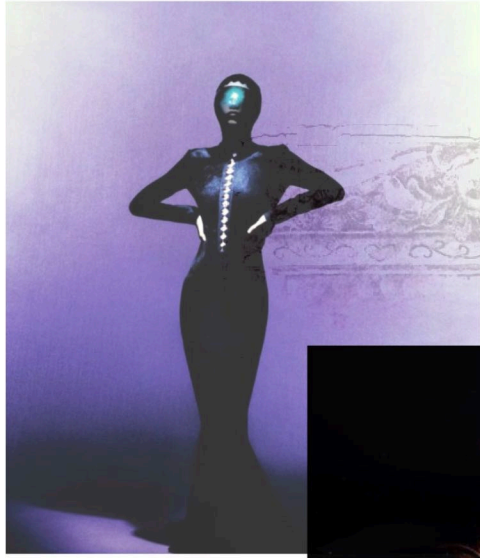


PANTONE
19-3528
Imperial Purple

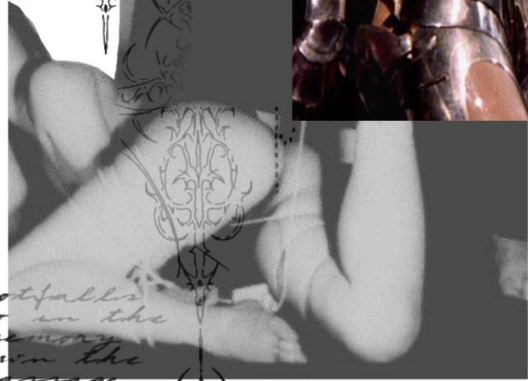


RANGE THREE

FANTASY



down the
passage
which
we did not
take
toward
the door
never
opened
into



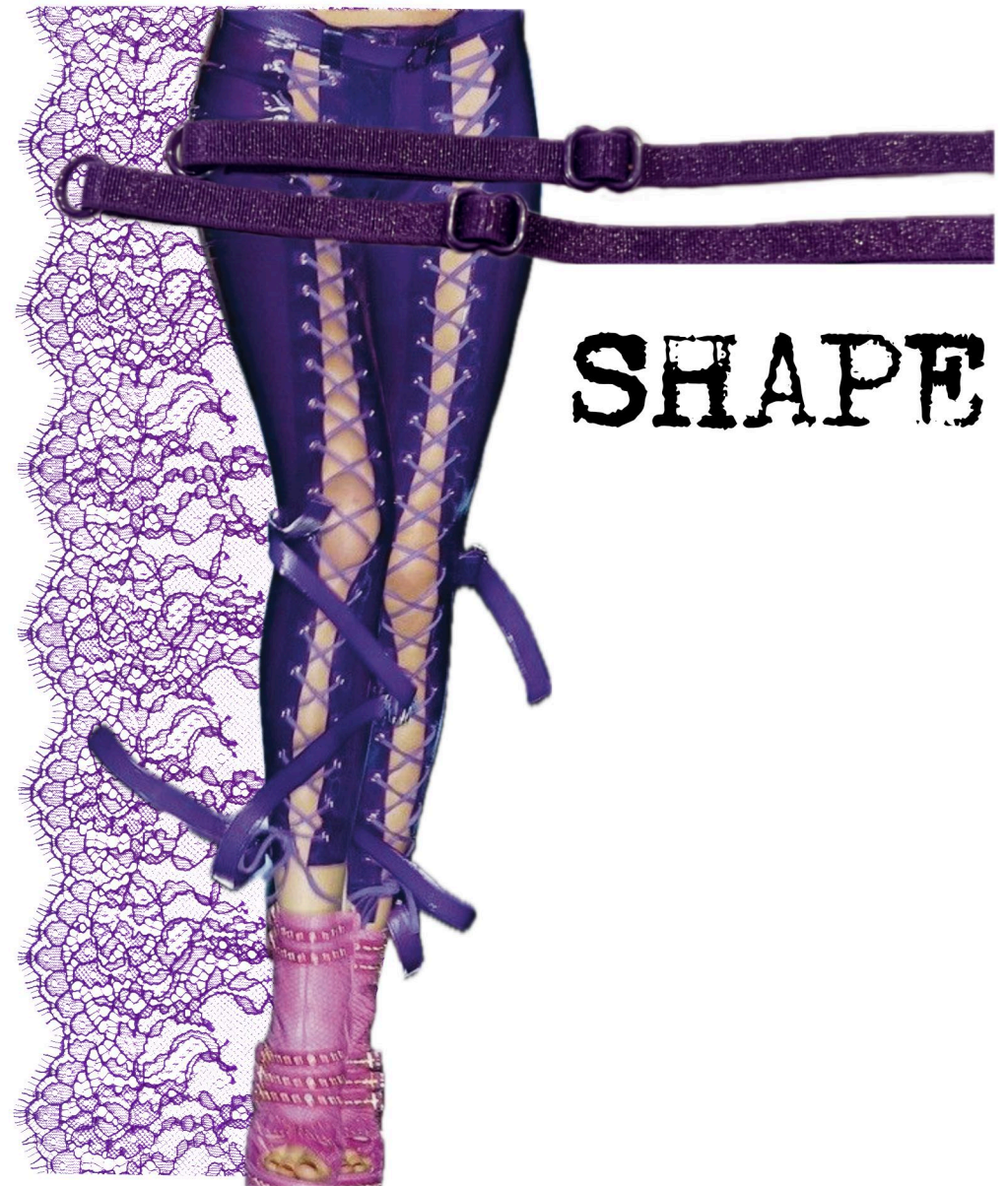
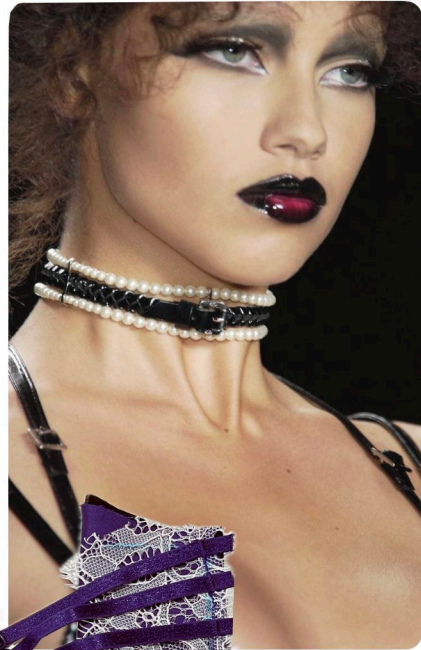
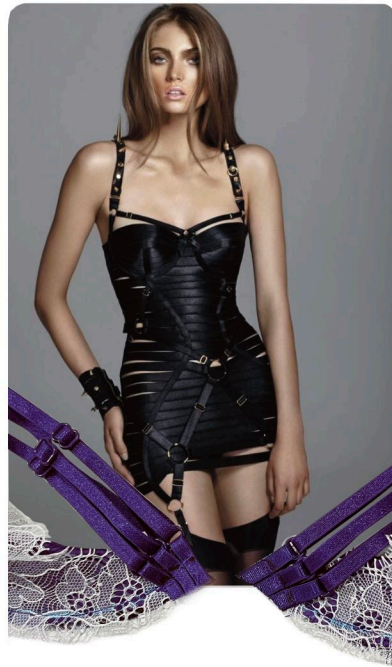
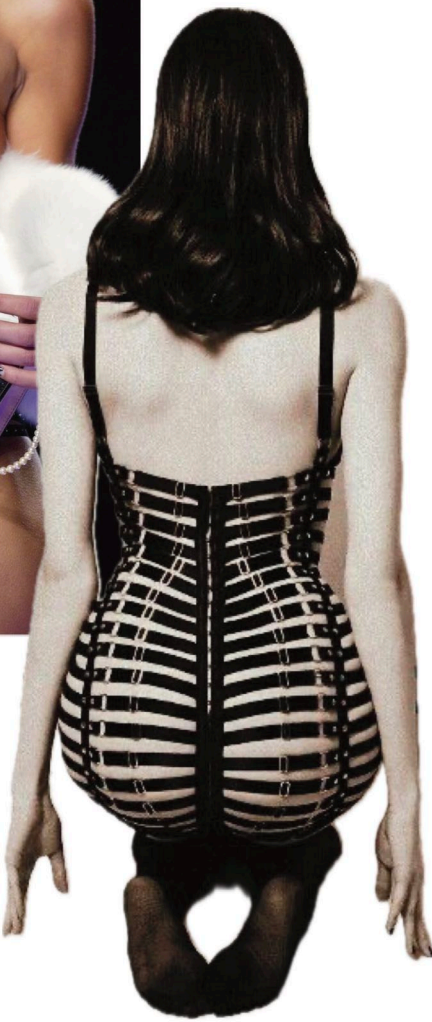
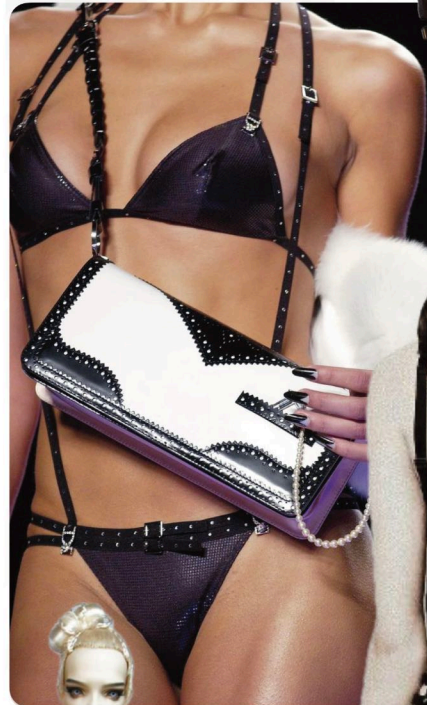
footfalls
echo in the
memory
down the
passage
which
we did not
take
towards
the door we
never
opened
into the
rose garden



COLOUR



FANTASY



SHAPE

LINE UP



FANTASY

